

## ESG Factsheet

Stand: 30.04.2026

Gegenstand dieses Dokuments sind Nachhaltigkeitsinformationen zu diesem Finanzprodukt. Es handelt sich um Werbematerial. Für Informationen über die berücksichtigten Umweltziele lesen Sie bitte aufmerksam die Nachhaltigkeitsinformationen des Herstellers. Der Grundsatz „Vermeidung erheblicher Beeinträchtigungen“ findet nur bei denjenigen dem Finanzprodukt zugrunde liegenden Investitionen Anwendung, die die EU-Kriterien für ökologisch nachhaltige Wirtschaftsaktivitäten berücksichtigen. Die dem verbleibenden Teil dieses Finanzprodukts zugrunde liegenden Investitionen berücksichtigen nicht die EU-Kriterien für ökologisch nachhaltige Wirtschaftsaktivitäten.

### Raiffeisen Euro Rent

|                                       |   |
|---------------------------------------|---|
| SL Fund ID / ISIN / WKN               | 1069 / AT0000785308 / 622851  |
| Emittent / Hersteller                 | Raiffeisen Kapitalanlage-Gesellschaft mbH   |
| Benchmark                             | -   |
| EU-Offenlegungskategorisierung*       | Artikel 8<br>Einstufung nach Verordnung (EU) 2019/2088 über nachhaltigkeitsbezogene Offenlegungspflichten im Finanzdienstleistungssektor (SFDR) |
| PAI Berücksichtigung**                | Ja, für folgende Kriterien:<br>Treibhausgas-Emissionen; Wasser; Abfälle; Biologische Diversität; Soziale und Arbeitnehmerbelange                |
| SFDR vorvertragliche Informationen*** | <a href="#">Link</a>  |
| SFDR regelmäßige Informationen***     | <a href="#">Link</a>  |
| SFDR Website Informationen***         | <a href="#">Link</a>  |
| ESG-Fokus                             | -   |
| Aktualisierung durch Hersteller       | 07.04.2026  |

\* Artikel 6: Finanzprodukte, die weder ökologische und/oder soziale Merkmale bewerben, noch nachhaltige Investitionen anstreben; Artikel 8: Finanzprodukte, die ökologische und/oder soziale Merkmale bewerben, und die Unternehmen, in die investiert wird, wenden Verfahrensweisen einer guten Unternehmensführung an; Artikel 9: Finanzprodukte, die nachhaltige Investitionen anstreben.

\*\* PAI (Principle Adverse Impact) sind die negativen Auswirkungen von Investitionsentscheidungen auf Nachhaltigkeitsfaktoren.

\*\*\* SFDR - Sustainable Finance Disclosure Regulation (Offenlegungsverordnung)

### Mindestanteil von nachhaltigen Anlagen nach SFDR



### Anlagestrategie

Der Raiffeisen-ESG-Euro-Rent ist ein Anleihefonds und strebt als Anlageziel insbesondere regelmäßige Erträge an. Er investiert zumindest 51 % des Fondsvermögens in Form von direkt erworbenen Einzeltiteln in auf Euro lautende Anleihen. Emittenten der im Fonds befindlichen Anleihen bzw. Geldmarktinstrumente können u.a. Staaten, supranationale Emittenten und/oder Unternehmen sein. Der Fonds investiert zumindest 80 % des Fondsvermögens in Anlagen, die zur Erfüllung ökologischer und/oder sozialer Merkmale und/oder nachhaltiger Anlageziele des Investmentfonds verwendet werden. Dabei veranlagt der Fonds auf Einzeltitelbasis ausschließlich in Wertpapiere und Geldmarktinstrumente, die zur Erfüllung ökologischer und/oder sozialer Merkmale und/oder nachhaltiger Anlageziele des Investmentfonds verwendet werden. Bei der direkten Veranlagung in Wertpapiere und Geldmarktinstrumente werden ausschließlich Titel erworben, die zur Erfüllung ökologischer und/oder sozialer Merkmale und/oder nachhaltiger Anlageziele des Investmentfonds verwendet werden. Mindestens 51 % des Fondsvermögens wird in (nicht taxonomiekonforme) nachhaltige Investitionen mit Umweltzielen und sozialen Zielen investiert. Es erfolgt keine Veranlagung in Unternehmen, die von den in Artikel 12 Absatz 1 Buchstaben a bis g der DeI VO (EU) 2020/1818 (Mindeststandards für sogenannte „Paris-abgestimmte EU-Referenzwerte“ bzw. „EU Paris-aligned Benchmarks“) genannten Kriterien betroffen sind. Zusätzlich werden keine derivativen Instrumente erworben, die Nahrungsmittelspekulation ermöglichen oder unterstützen können. Nähere Informationen zu den Negativkriterien sind im Anhang 1. „Ökologische und/oder soziale Merkmale“ des Prospekts enthalten.

## ESG Factsheet

Stand: 30.04.2026

### Rechtliche Informationen

---

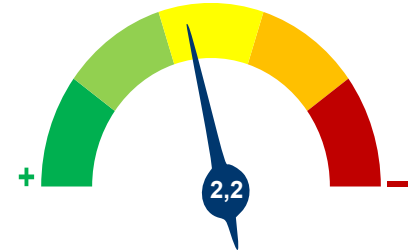
Die offengelegten ESG-Informationen werden der cleversoft GmbH von der genannten Kapitalanlagegesellschaft (Hersteller) und Scope Fund Analysis zur Verfügung gestellt. Die ESG-Informationen werden mit größtmöglicher Sorgfalt erstellt, regelmäßig geprüft und aktualisiert. Trotz aller Sorgfalt können sich die Informationen inzwischen verändert haben oder auf fehlerhaften Daten Dritter basieren. Die Versicherungsgesellschaft und cleversoft GmbH können keine Gewähr für die Richtigkeit, Vollständigkeit und Aktualität der ausgewiesenen Daten übernehmen. Die in dem ESG-Dokument publizierten Informationen stellen keine Empfehlung, Angebot oder Aufforderung zur Investition in einen Fonds dar.

# ESG Factsheet

Stand: 30.04.2026

## Raiffeisen Euro Rent

Das Scope ESG-Rating basiert auf 15 Haupt- und 88 Sub-Ausschlusskriterien. Aus der erreichten Prozentzahl für die verwendeten Ausschlusskriterien ergibt sich eine Bewertung für jede der drei Dimensionen (E)nviromental, (S)ocial und (G)overnance. Die endgültige Bewertungskennzahl berechnet sich abschließend aus der prozentualen Verteilung aller Ausschlusskriterien über die drei ESG-Dimensionen als Gewichtungsfaktor hinweg. Die Skala reicht von null bis fünf, wobei fünf die bestmögliche Bewertung darstellt.



Scope ESG-Rating

[Information zum Scope ESG-Rating](#)

Scope ESG-Rating Skala von 0 bis 5  
(0 = schlechtesten Wert, 5 = besten Wert)



**Unternehmensführung**  
Keines der Ausschlusskriterien wurde berücksichtigt.

### Welche Nachhaltigkeitskriterien werden mit einbezogen?

|               |      |                     |      |
|---------------|------|---------------------|------|
| ESG-Reporting | Nein | Engagement          | Ja   |
| ESG-Research  | Ja   | Ausschlusskriterien | Ja   |
| Best-of-Class | Nein | Best-in-Class       | Nein |
| Themenansatz  | Nein |                     |      |

Quelle: Scope Fund Analysis

### Sind bestimmte Investitionen ausgeschlossen?

| Umwelt  | Soziales   | Unternehmensführung  |
|---|--|--|
| <ul style="list-style-type: none"> <li>Automobilindustrie</li> <li>Chemie</li> <li>Gentechnik</li> <li>Kernkraft</li> <li>Fossile Energieträger</li> <li>Luffahrt</li> <li>Umweltschädliches Verhalten</li> </ul> | <ul style="list-style-type: none"> <li>Menschenrechtsverstöße</li> <li>Arbeitsrechtsverstöße</li> <li>Pornographie</li> <li>Suchtmittel</li> <li>Tierschutzverstöße</li> <li>Waffen / Rüstung</li> </ul> | <ul style="list-style-type: none"> <li>Verstoß gegen Global Compact</li> <li>Unzulässige Geschäftspraktiken</li> </ul> |
| Nein  | Nein   | Nein   |
| Nein  | Nein   | Nein   |
| Nein  | Nein   | Nein   |
| Nein  | Nein   | Nein   |
| Ja  | Nein   | Nein   |
| Nein  | Nein   | Nein   |
| Nein  | Ja   | Nein   |

Quelle: Scope Fund Analysis

### ESG-Glossar

**Ausschlusskriterien** - Ein Ansatz, bei dem bestimmte Investments oder Investmentklassen aus dem Investmentuniversum ausgeschlossen werden.  
**Best-in-Class** - Auswahl oder Gewichtung der sich am besten entwickelnden Unternehmen oder Assets auf Grundlage einer ESG-Analyse innerhalb eines bestimmten Investment-Universums.  
**Best-of-Class** - Anlagestrategie, nach der auf Basis von ESG-Kriterien die besten Unternehmen über sämtliche Branchen und Kategorien hinweg ausgewählt werden.  
**Engagement** - Langfristiger Dialog von Investoren und Unternehmen mit dem Ziel, die Unternehmensführung unter Berücksichtigung von sozialen, ethischen und ökologischen Kriterien zu gewinnen.  
**ESG-Kriterien** - Englisch für Environmental, Social and Governance - Umwelt, Soziales und gute Unternehmensführung. Bezieht sich auf ein breites Spektrum nicht-finanzieller Indikatoren für die Nachhaltigkeit.  
**ESG-Reporting** - Die Offenlegung nicht-finanzieller Kennzahlen und Informationen zu ESG-Kriterien auf Fonds- und Unternehmensebene.  
**ESG-Research** - Spezialisierte Research-Anbieter bieten Analysen zu Staaten und Unternehmen unter Berücksichtigung der Kriterien Umwelt, Soziales und Unternehmensführung (ESG) an. Materielle im Rahmen der klassischen Finanzanalyse vernachlässigte ESG-Risiken und Chancen werden identifiziert und bewertet.  
**Global Compact** - Der UN Global Compact (Globaler Pakt der Vereinten Nationen) verpflichtet Unternehmen zur Einhaltung sozialer und ökologischer Mindeststandards. Wichtige Prinzipien des UN Global Compact sind Menschenrechte, Vereinigungsfreiheit, Abschaffung von Zwangs- und Kinderarbeit, Umweltschutz und Korruptionsbekämpfung.  
**Themenansatz** - Investitionen in Themen oder Assets, die mit der Förderung von Nachhaltigkeit zusammenhängen. Thematische Fonds haben ESG-Themenschwerpunkte, z. B. Klimawandel und Ökoeffizienz.